

Градостроительный план земельного участка

№

RU	6	3	3	0	1	0	0	0	-	2	5	2	8
----	---	---	---	---	---	---	---	---	---	---	---	---	---

Градостроительный план земельного участка подготовлен на основании обращения юридического лица – общества с ограниченной ответственностью СК «Град» (реквизиты - идентификационный номер налогоплательщика 6315594768, основной государственный регистрационный номер 1066315050108, дата государственной регистрации 12.07.2006, юридический адрес: 443030, Россия, Самарская область, город Самара, улица Чкалова 100). Входящий номер обращения от 17.03.2015 № СП-9/835.

(реквизиты решения уполномоченного федерального органа исполнительной власти, или органа исполнительной власти субъекта Российской Федерации, или органа местного самоуправления о подготовке документации по планировке территории, либо реквизиты обращения и ф.и.о. заявителя – физического лица, либо реквизиты обращения и наименование заявителя – юридического лица о выдаче градостроительного плана земельного участка)

Местонахождение земельного участка

Самарская область

(субъект Российской Федерации)

городской округ Самара

(муниципальный район или городской округ)

(поселение)

Кадастровый номер земельного участка 63:01:0000000:541 от 30.06.2006

Описание местоположения границ земельного участка:

По проспекту Карла Маркса

Площадь земельного участка 1.312816 Га

Описание местоположения проектируемого объекта на земельном участке
(объекта капитального строительства) в соответствии с проектной документацией

План подготовлен С.В.Рубаков – руководитель Департамента строительства и архитектуры городского округа Самара.

(ф.и.о., должность уполномоченного лица, наименование органа или организации)

М.П.

(дата)

(подпись)

С.В. Рубаков

(расшифровка подписи)

Представлен

Департамент строительства и архитектуры городского округа Самара

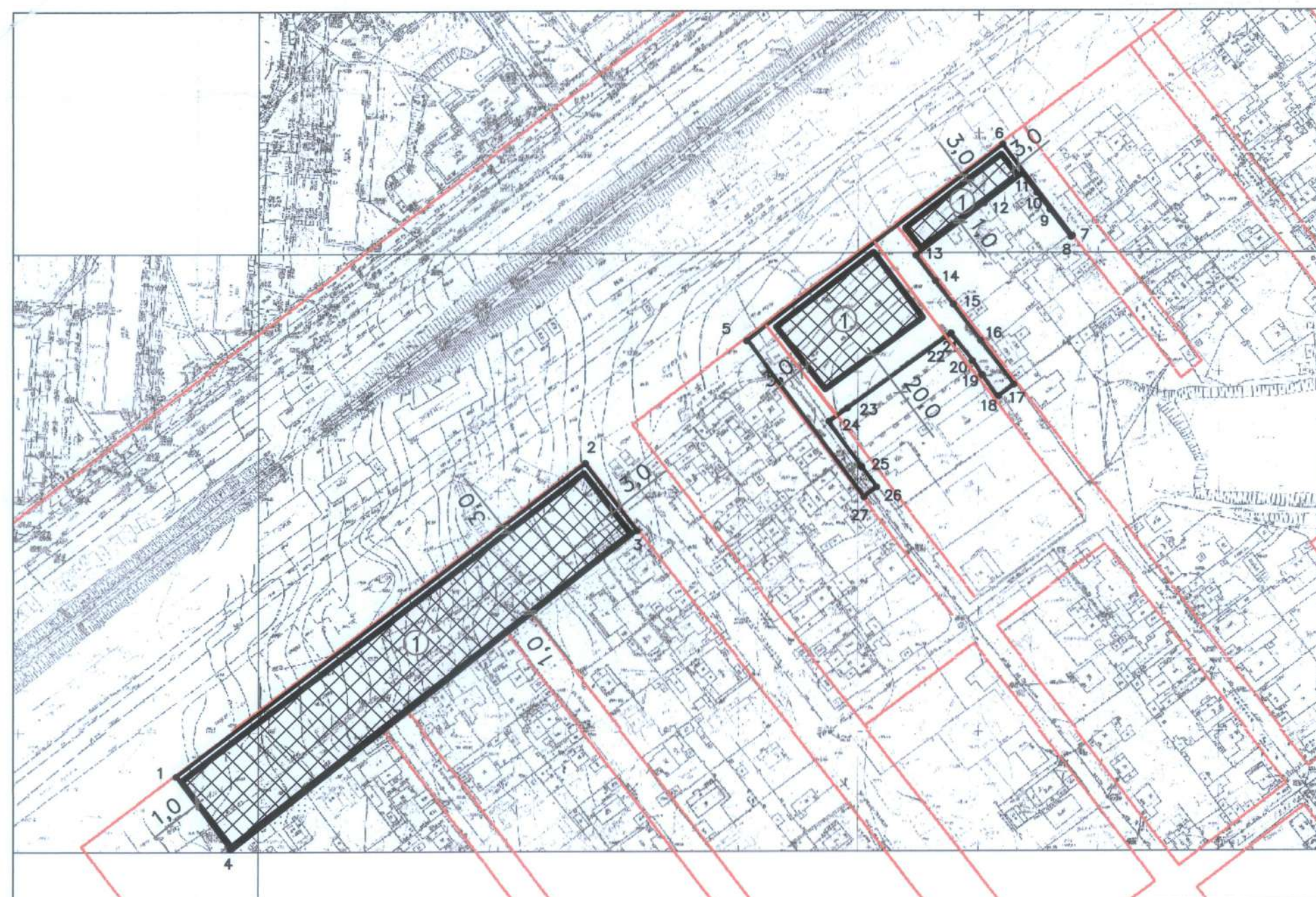
(наименование уполномоченного федерального органа исполнительной власти, или органа исполнительной власти субъекта Российской Федерации, или органа местного самоуправления)

(дата)

Утвержден Распоряжением руководителя Департамента строительства и архитектуры городского округа Самара от 21.04.2015 № РА-485 «Об утверждении градостроительного плана земельного участка, расположенного по адресу: Самарская область, г. Самара, Промышленный район, проспект Карла Маркса»
(реквизиты акта Правительства Российской Федерации, или высшего исполнительного органа государственной власти субъекта Российской Федерации, или главы местной администрации об утверждении)



1. Чертеж градостроительного плана земельного участка и линий градостроительного регулирования



Чертеж градостроительного плана земельного участка разработан на топографической основе МП г.Самары "Архитектурно-планировочное бюро".

Чертеж градостроительного плана земельного участка разработан 26.03.2015 МП г. Самары "Архитектурно-планировочное бюро"

(Дата, наименование организации)

Свидетельство № 0010.06-2009-6316073824-П-038

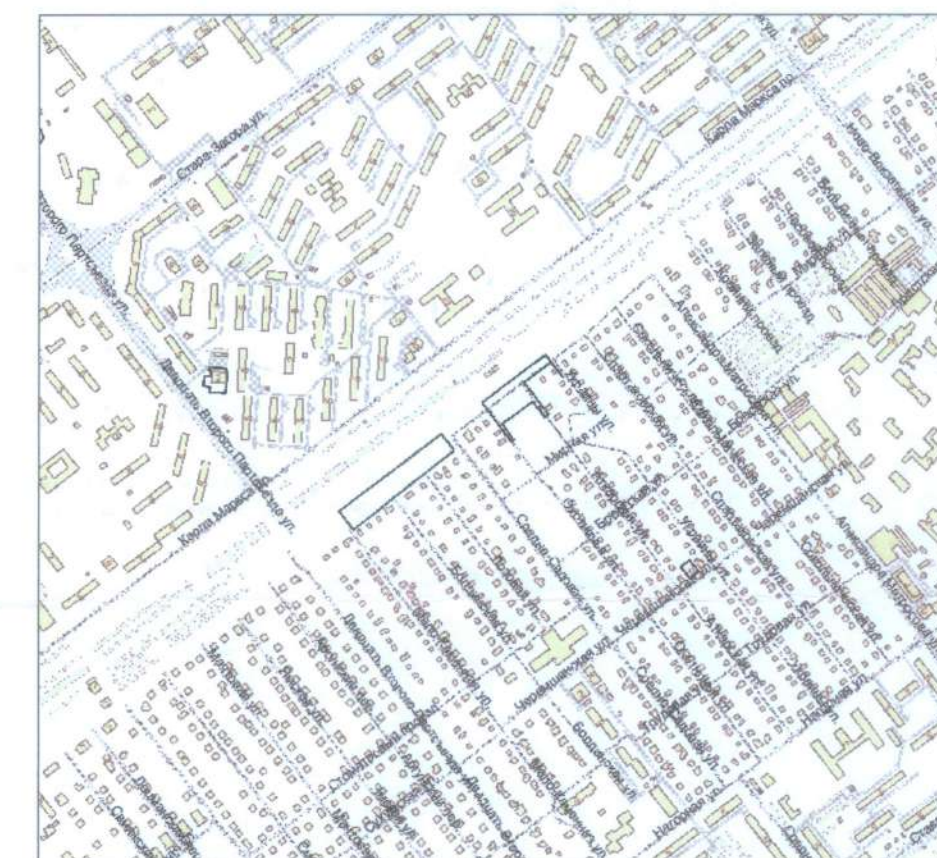
СОГЛАСОВАНО:

Руководитель Управления
оформления земельных
участков

Т.Г. Рогачева

Зав. сектором подготовки
градостроительных планов
земельных участков

Л.Ю. Зенькова



пл. 3327, 3328, 3394, 3395, 3396

№ точки	Координаты	
	X	Y
1	1977,89	5693,62
2	1957,90	5667,73
3	1957,67	5667,89
4	1957,31	5668,31
5	1946,14	5676,96
6	1933,46	5686,83
7	1928,64	5690,55
8	1935,60	5700,29
9	1925,11	5708,28
10	1918,42	5713,46
11	1913,63	5707,08
12	1909,67	5710,32
13	1907,09	5706,96
14	1901,29	5711,39
15	1892,09	5699,31
16	1893,97	5697,93
17	1888,18	5690,39
18	1889,86	5689,08
19	1887,76	5686,34
20	1877,55	5673,01
21	1865,27	5657,01
22	1886,19	5640,51
23	1890,89	5636,69
24	1871,63	5612,34
25	1829,81	5645,71
26	1779,35	5579,18
27	1768,89	5587,29

условные обозначения			
	Охранная зона теплосети		Граница земельного участка
	Охранная зона газопровода		Места допустимого размещения объекта строительства
	Охранная зона ЛЭП		Минимальный отступ от границ земельного участка
	Граница санитарно-защитной зоны		Границы зон планируемого размещения объектов капитального строительства государственных и муниципальных нужд
	Граница зоны санитарной охраны		Границы зон действия публичных сервитутов
	Граница охранной зоны объектов культурного наследия		Красные линии
	Граница водоохранных зон		Охранная зона канализации
	Границы прибрежных защитных полос		Охранная зона ливневой канализации
	Границы береговой полосы		Охранная зона водопровода
	Границы особо охраняемых природных территорий		Охранная зона линий связи
ЗОНА ПЛАНИРУЕМОГО РАЗМЕЩЕНИЯ ОБЪЕКТОВ КАПИТАЛЬНОГО СТРОИТЕЛЬСТВА		ЭКСПЛИКАЦИЯ ОБЪЕКТОВ КАПИТАЛЬНОГО СТРОИТЕЛЬСТВА РАСПОЛОЖЕННЫХ НА ЗЕМЕЛЬНОМ УЧАСТКЕ	
№	НАИМЕНОВАНИЕ	№	НАИМЕНОВАНИЕ
1	для строительства многоквартирной жилой застройки со встроенно-пристроенными нежилыми помещениями, гаражами, паркингов		
ПАРАМЕТРЫ РАЗРЕШЕННОГО СТРОИТЕЛЬСТВА			
общая площадь		(Га):	1,312816

Заказчик: ООО "СК Град"		ГПЗУ	
Земельный участок по адресу: Самарская область, г. Самара, Промышленный район, проспект Карла Маркса			
Изм.	Кол.уч.	Лист	Масштаб
Директор	Баранов Ю. В.	Лист	1
Зук. Управление	Баранов А. Ю.	Масштаб	1:2000
Исполнитель	Баранов Ю. В.	МП г. Самары Архитектурно-планировочное бюро	
Градостроительный план земельного участка		Чертеж градостроительного плана земельного участка и линий градостроительного регулирования	

2. Информация о разрешенном использовании земельного участка, требованиях к назначению, параметрам и размещению объекта капитального строительства^{1, 2, 3, 4}

Самарская Городская Дума, Постановление Самарской Городской Думы от 26.04.2001 года № 61;

основные виды разрешенного использования, условно разрешенные виды использования, вспомогательные виды разрешенного использования.

(наименование представительного органа местного самоуправления, реквизиты акта об утверждении правил землепользования и застройки, информация обо всех предусмотренных градостроительным регламентом видах разрешенного использования земельного участка (за исключением случаев предоставления земельного участка для государственных или муниципальных нужд))

2.1. Информация о разрешенном использовании земельного участка^{2, 3, 4}

Ж-4 - Зона многоэтажной жилой застройки 5 - 16 этажей:

Основные разрешенные виды использования земельных участков:

- многоквартирные дома 2-9 этажей в пределах исторической части города,
- многоквартирные дома свыше 5 этажей за пределами исторической части города,
- детские сады, иные объекты дошкольного воспитания,
- школы начальные и средние,
- клубы (залы встреч и собраний) многоцелевого и специализированного назначения,
- библиотеки, архивы, информационные центры,
- музеи, выставочные залы,
- спортплощадки,

- аптеки,

- поликлиники,

- пункты первой медицинской помощи,

- почтовые отделения, телефонные и телеграфные станции,

- банно-оздоровительные комплексы,

- предприятия бытового обслуживания, художественные мастерские, мастерские изделий народных промыслов, в отдельностоящем здании общей площадью не более 250 кв. м,

- магазины товаров первой необходимости в отдельно стоящем здании общей площадью не более 300 кв. м,

- кафе, закусочные, столовые (без или с ограниченным ассортиментом алкогольных напитков) в отдельностоящем здании общей площадью не более 250 кв. м,

- индивидуальное обслуживание клиентов в отдельно стоящем здании общей площадью не более 200 кв. м,

- объекты, связанные с отправлением культа.

Условно разрешенные виды использования:

- многоквартирные дома свыше 9 этажей в пределах исторической части города,

- гостиницы, дома приема гостей, центры обслуживания туристов,

- заведения среднего специального образования,

- спортзалы, бассейны открытые и закрытые,

- кинотеатры, видеосалоны,

- больницы, госпитали общего типа,

- мастерские по изготовлению мелких поделок по индивидуальным заказам (столярные изделия, изделия художественного литья, кузнечно-кованые изделия),

- торговые центры, выставки товаров в зданиях общей площадью не более 600 кв. м, на участках площадью не более 800 кв. м,

- рынки открытые и закрытые,

- рестораны, бары (с предложением алкогольных напитков),

- офисы, конторы различных организаций, фирм, компаний,

- издательства и редакционные офисы,

- компьютерные центры,

- автозаправочные станции.

Вспомогательные виды разрешенного использования:

- поликлиника на 1-м этаже многоквартирного дома без рентгеновского кабинета при общей площади заведения не более 600 кв. м,

- поликлиника в одноэтажной пристройке к многоквартирному дому при общей площади заведения не более 400 кв. м,

- магазин товаров первой необходимости на первом этаже многоквартирного дома, при условии, что общая площадь магазина не превышает 250 кв. м,

- магазин товаров первой необходимости в одноэтажной пристройке к многоквартирному дому, при условии, что общая площадь магазина не превышает 200 кв. м,

- предприятия бытового обслуживания, художественные мастерские, мастерские изделий народных промыслов, на первом этаже многоквартирного дома, при условии, что общая площадь заведения не превышает 250 кв. м,

- предприятия бытового обслуживания, художественные мастерские, мастерские изделий народных промыслов в одноэтажной пристройке к многоквартирному дому, при условии, что общая площадь заведения не превышает 250 кв. м,

- кафе, закусочные, столовые (догоотовочные, на полуфабрикатах без или с ограниченным ассортиментом алкогольных напитков) на первом этаже многоквартирного дома, при условии, что общая площадь заведения не превышает 250 кв. м,

- кафе, закусочные, столовые (догоотовочные, на полуфабрикатах без или с ограниченным ассортиментом алкогольных напитков) в одноэтажной пристройке к многоквартирному дому, при условии, что общая площадь заведения не превышает 300 кв. м,

- индивидуальное обслуживание клиентов на первом этаже многоквартирного дома, при условии, что общая площадь заведения не превышает 250 кв. м,

- индивидуальное обслуживание клиентов в одноэтажной пристройке к многоквартирному дому, при условии, что общая площадь заведения не превышает 200 кв. м,

- один отдельностоящий или встроенный гараж или одно место парковки для каждого четырех жилых единиц на земельных участках многоквартирных домов,

- 1 место парковки на каждые 20 кв. м помещений учреждений обслуживания, офисов, поликлиник,

- киоски, лоточная торговля, временные павильоны розничной торговли и обслуживания населения,

- общественные туалеты на участках не более 60 кв. м,

- отделения милиции,

- станции скорой помощи.

2.2. Требования к назначению, параметрам и размещению объекта капитального строительства на указанном земельном участке. Назначение объекта капитального строительства²

Назначение объекта капитального строительства

№ 1, Для строительства многоэтажной жилой застройки со встроенно-пристроенными нежилыми помещениями, гаражей, паркингов
(согласно чертежу) (назначение объекта капитального строительства)

2.2.1. Предельные (минимальные и (или) максимальные) размеры земельных участков и объектов капитального строительства, в том числе площадь ²:

Кадастровый номер земельного участка согласно чертежу градостр. плана	1. Длина (метров)	2. Ширина (метров)	3. Полоса отчуждения	4. Охраняемые зоны	5. Площадь земельного участка (га)	6. Номер объекта кап. стр-ва согласно чертежу градостр. плана	7. Размер (м)		8. Площадь объекта кап. стр-ва (га)
							макс.	мин.	
63:01:000000:541	_____	_____	_____	_____	1.312816	1	_____	_____	_____

2.2.2. Предельное количество этажей	16	или предельная высота зданий, строений, сооружений	51	м. ²
-------------------------------------	----	--	----	-----------------

2.2.3. Максимальный процент застройки в границах земельного участка	32.6	% ² .
---	------	------------------

2.2.4. Иные показатели ²:

Проектирование вестн в соответствии с Региональными нормативами градостроительного проектирования Самарской области, утвержденными приказом министерства строительства и жилищно-коммунального хозяйства Самарской области от 25 декабря 2008 г. № 496-п, Федеральным законом «Технический регламент о требованиях пожарной безопасности» от 22.07.2008 №123-ФЗ, с Решением Думы городского округа Самара от 20.03.2008 № 539 «Об утверждении генерального плана городского округа Самара», с СанПиН 2.2.1/2.1.1.1076-01 «Гигиенические требования к инсоляции и солнцезащите помещений жилых и общественных зданий и территорий», с Постановлением Самарской Городской Думы от 26.04.2001 года № 61 «Об утверждении Правил застройки и землепользования в городе Самаре», «СП 54.13330.2011. Свод правил. Здания жилые многоквартирные.», «СП 42.13330.2011. Свод правил. Градостроительство. Планировка и застройка городских и сельских поселений. Актуализированная редакция СНиП 2.07.01-89», иными нормативными техническими документами.

2.2.5. Требования к назначению, параметрам и размещению объекта капитального строительства на указанном земельном участке ^{3, 4}

Назначение объекта капитального строительства

№ Заполнения не требуется, Заполнения не требуется
(согласно чертежу) (назначение объекта капитального строительства)

Предельные (минимальные и (или) максимальные) размеры земельных участков:

[illegible]

3. Информация о расположенных в границах земельного участка объектах капитального строительства и объектах культурного наследия^{1, 2, 3, 4}

3.1. Объекты капитального строительства: отсутствуют

№ _____, _____
(согласно чертежу градостроительного плана) (назначение объекта капитального строительства)
инвентаризационный или кадастровый номер _____,
технический или кадастровый паспорт объекта подготовлен _____
(дата)

_____ (наименование организации (органа) государственного кадастрового учета объектов недвижимости или государственного технического учета и технической инвентаризации объектов капитального строительства)

3.2. Объекты, включенные в единый государственный реестр объектов культурного наследия (памятников истории и культуры) народов Российской Федерации

№ _____ Не имеется _____ Не имеется
(согласно чертежу градостроительного плана) (назначение объекта культурного наследия)

_____ Не имеется,
(наименование органа государственной власти, принявшего решение о включении выявленного объекта культурного наследия в реестр, реквизиты этого решения)
регистрационный номер в реестре _____ Не имеется _____ от _____ Не имеется
(дата)

4. Информация о разделении земельного участка^{2, 3, 4}

В соответствии с Решением Думы городского округа Самары от 20.03.2008 № 539 «Об утверждении Генерального плана городского округа Самара».
наименование и реквизиты документа, определяющего возможность или невозможность разделения)

¹ При отсутствии правил землепользования и застройки, но не позднее 1 января 2012 года заполняется на основании документации по планировке территории.

² Заполняется на земельные участки, на которые действие градостроительного регламента распространяется.

³ Заполняется на земельный участок, на который градостроительный регламент не устанавливается.

⁴ Заполняется на земельный участок, на который градостроительный регламент не распространяется.

Итого в документе прошито, пронумеровано
и скреплено печатью

6 sheets

листов

Рук. Управления
оформления
земельных участков

(подпись)

Т.Г. Рогачева

